



THE ENERGY MANAGEMENT REVOLUTION

Professionelles Energiemanagement.

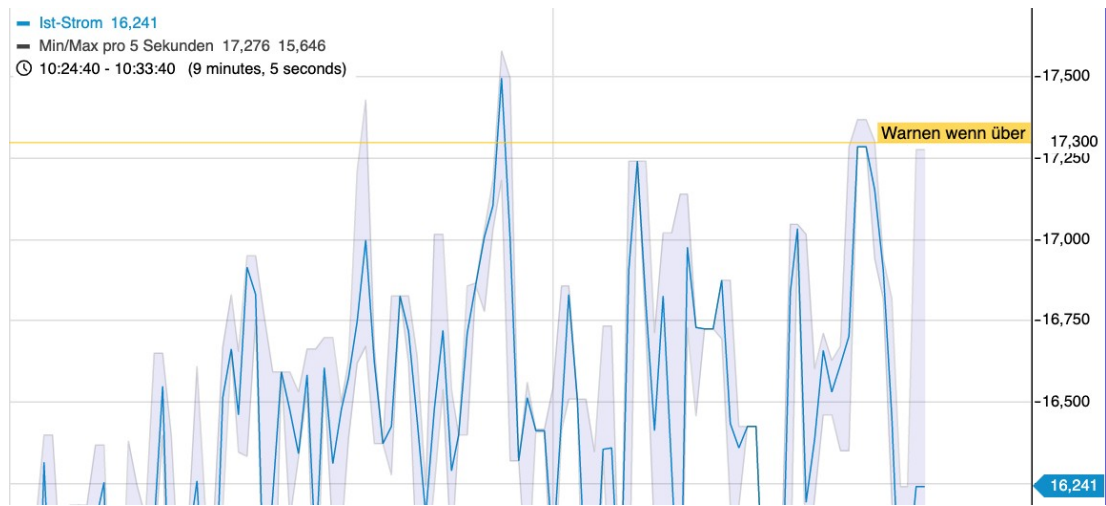
Kosteneffizient, einfach, flexibel, verteilt und modular.

Produktinformation technische Daten

Om7sense ist ein nach modernsten Gesichtspunkten hergestelltes Energie-Management-System. Es wurde nach den Anforderung und Wünschen von Kunden vor allem aus dem RZ-Umfeld entwickelt. Anders als bei DCIM-Lösungen, welche versuchen alle Bereiche des RZs (wie Asset Management, Cabling etc.) abzudecken, konzentriert sich Om7sense auf das Management von elektrischer Energie, Alarmierung und Sensorik. Da personelle Ressourcen immer knapper werden, ist Om7Sense strikt auf einfach zu erlernende Bedienung und hochgradige Automatisierung ausgelegt.

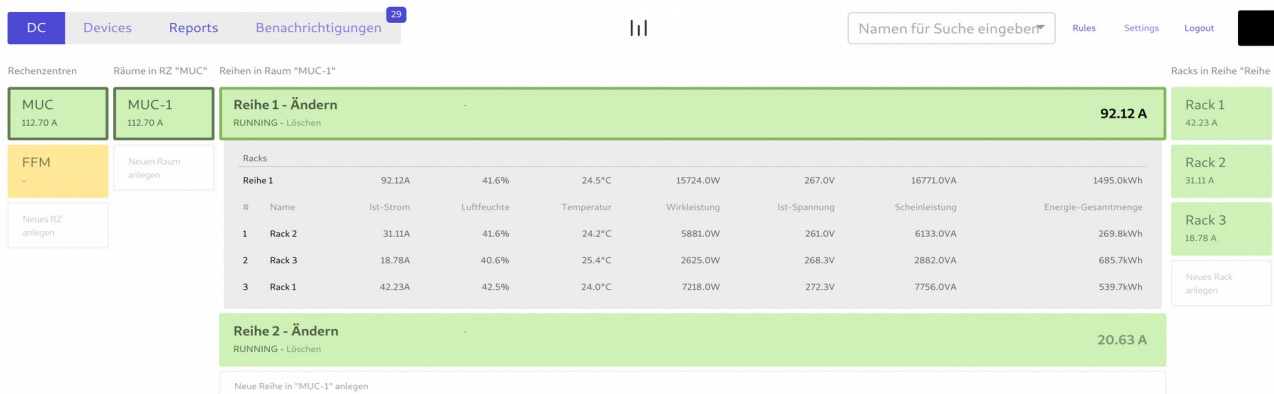
Übersicht:

- Verfügbar als Softwarelösung oder Plug & Play vorinstalliert in einer Appliance
- Identifizierung von PDUs im Netzwerk
- Skalierbar von kleinen Installationen bis zu sehr großen Rechenzentren
- Alle RZ - Standorte können von einem oder mehreren Management-Zentren überwacht und gesteuert werden
- Alarme können über E-Mail, SMS, Syslog und SNMP-Traps übermittelt werden
- Wahlweise Darstellung von überwachten Geräten in Listen oder als RZ-Hierarchie
- Frei einstellbare Schwellwerte
- Schwellwerte auch für Geräte wie z.B. PDUs die keine Schwellwerte unterstützen
- Smart Rules, eine dynamische Schwellwertautomatik
- Unterstützung aller angeschlossenen Sensoren / Schalter an PDUs oder Sensor-Hubs
- Überwachung und Darstellung von Rack-Seiten- oder Schwerlastkühlern
- Integrierte PUE-Berechnung
- Hochwertige grafische Darstellung von Histogrammen



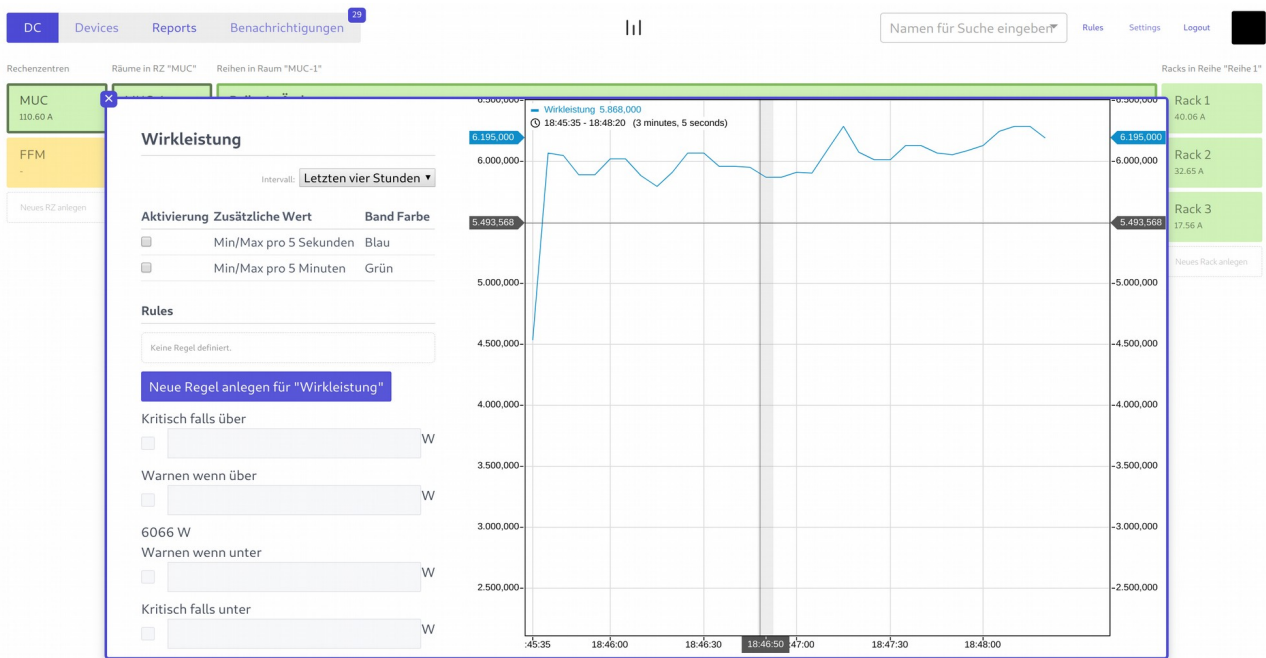
- Integrierte Datenbank zur Messwertspeicherung und Netzqualitätsanalyse
- Kommunikationsprotokolle für unterstützte Geräte SNMP (v1/2c/3), HTTP(S), SSH
- Geschützt durch die Verwendung sicherer Protokolle und Verschlüsselungsverfahren
- Benutzerdefinierbare Reports
- Schneller und sicherer Austausch von PDUs durch Backup der jeweiligen Firmware und Setups in der Firmware-Datenbank

Durch die Darstellung von geografischen und funktionellen Einheiten behält der Benutzer immer den Überblick darüber in welchem Rechenzentrum, Raum, Rackreihe, Rack er gerade arbeitet.



Mit nur einem Klick wird ein neuer Brandabschnitt, eine neue Schrankreihe oder ein neuer Schrank erzeugt, dem dann die vorhandenen PDUs zugeordnet werden.

Die Analyse und grafischen Darstellungsfunktionen erlauben die Erstellung von aussagekräftigen Quality Reports und erleichtern die Suche nach untypischem Verhalten.



System-Vorraussetzungen:

Om7Sense ist eine Software-Lösung die sich nahtlos in die moderne RZ-Landschaft einfügt. Verfügbar als vmware-Image, für Docker/Kubernetes oder Linux.

Virtual System: VMWare ESX(i) ab Version 4.1 / Docker ab 18.09 / modernes Linux - Memory 3+GB, Disk 80GB (OVF)

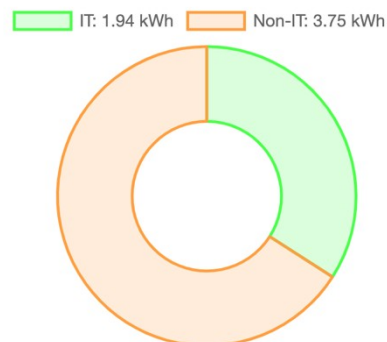
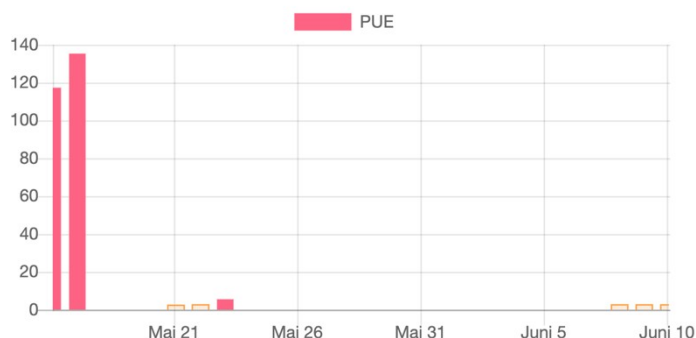
Auf Wunsch ist Om7Sense auch vorinstalliert auf einer Hutschienen- oder 19"-Appliance in Industriequalität verfügbar.

Appliance: 19"-Einschub (1HE) oder Platz auf der Hutschiene / Desktop

Select date

10.05.2019 - 10.06.2019

PUE 10.06.2019



Unterstützte Geräte (Support Matrix)

Wir unterstützen die im Rechenzentrums- und Unternehmens-Umfeld üblichen Kategorien an Geräten:

- Stromleisten (PDU)
- Unterbrechungsfreie Stromversorgungen (USV)
- Automatische Transfer-Switche (ATS)
- Sensorsysteme
- Cooling-Lösungen

Hersteller	Modellreihen
APC / Schneider	rPDU2 (AP8xxx) Alle USV
Avocent	PM Series PDU, ACS 800 Series
BM Green Cooling	Sidecooler Rack-Kühlung
CAN Technologies Inc.	RS485 PDU
Carel Cooling	Carel Cooling-Controller
Data Center Produktion GmbH	LAPRESA-I
Enconnex	ECX-S PDU
Emerson / Liebert	PDU: MPH (siehe Vertiv)
Enlogic	EN Series PDU
Gude GmbH	Alle PDUs Alle ATS (Transfer-Switches)
HW Group	Sensor-Boxen Poseidon2, STE Power-Meter PWR3
Panduit	PDU: smartzone G5
pduXpert Ltd.	PDU KWX, KWX2 USV KWU
PowerTek	PDUs
Raritan	PX2, PX3 PDUs EMX Sensor-Boxen BCM2 Energie-Monitor
Schleifenbauer	Alle PDUs, hPDUs Sensor-Boxen: DPM3, DPM27
Server-Tech	PDUs: Sentry 3, CS
Vertiv	PDUs: MPH, MPX

Om7Sense GmbH Feldbergstraße 29 81825 München

Kontakt: Telefon: [+49 871-2066707-0](tel:+4987120667070) • E-Mail: info@om7sense.com

Office Landshut: Om7Sense GmbH Altstadt 357 84028 Landshut

Registereintrag: Eintragung im Handelsregister, Registergericht: Traunstein Registernummer: HRB 25488
Umsatzsteuer-Identifikationsnummer gemäß §27 a Umsatzsteuergesetz: DE308876193.